

JAHRESBERICHT 2013



JOB-BÖRSE



Trärgemeinden:



Binningen



Birsfelden



Bottmingen



Ettingen



Oberwil

Tabellen 2013

Vermittelte Stunden 2013 Total = 10'490

nach Gemeinden:

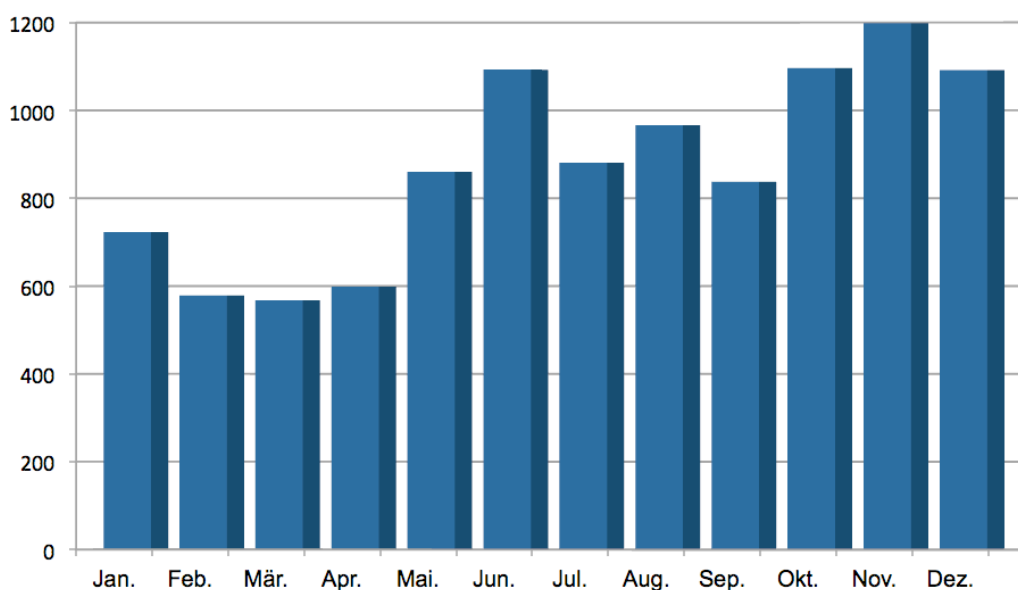
Binningen 3310	Bottmingen 2022	Oberwil 1232
Birsfelden 1401	Ettingen 1345	Projektbezogene 1180

Aufträge:		Lohnauszahlungen:	CHF
Gewerbe und Industrie	62 %	Sozialhilfe-BezügerInnen	CHF 141'126
Institutionen und Verwaltung	16 %	Andere (IV, ALV, Sonst.)	CHF 110'986
Privatpersonen	22 %	Total (brutto)	CHF 252'112

Vermittelte Stunden pro Monat:

Jan	Feb	Mär	Apr	Mai	Juni	Juli	Aug	Sept	Okt	Nov	Dez	Total
723	578	568	599	860	1093	881	966	837	1096	1198	1091	10'490

Vermittelte Stunden im Jahr 2013



Vermittlungsstunden im Jahresvergleich:

2002	2003	2004	2005	2006	2007	2008	2009	2010	2011	2012	2013
6'188	4'842	7'551	6'389	6'387	4'513	4'971	8'874	8'554	10'626	11'217	10'490

2013 – Die Job-Börse im 15. Betriebsjahr!



Die Gemeinde Birsfelden ist auf Anfang 2013 als Trägergemeinde der Job-Börse beigetreten. Gemeinderätin Brigitte Schafroth hat Einsitz im Vorstand genommen. Dies vergrössert das Einzugsgebiet und bringt ein grösseres Angebot an Arbeitnehmerinnen und Arbeitnehmer. Der Start ist geglückt, für Birsfelden konnten etliche Arbeitsstunden vermittelt werden.

Bedingt durch diesen Zuwachs beschäftigte sich der Vorstand mit den Strukturen des Vereins und beschloss nach eingehender Prüfung, die vorhandene Struktur beizubehalten und zu optimieren. Dazu werden im neuen Jahr die Grundlagen und Verträge überprüft und allenfalls überarbeitet. Es ist wichtig, dass der operative Betrieb gute Rahmenbedingungen hat, um seine Arbeit qualitativ gut und zeitnah erledigen zu können.

Unsere Mitarbeiterin Valentina Salva verliess uns im Sommer, um eine neue berufliche Herausforderung anzunehmen. Seit Herbst ist nun Susanna Brun, eine ausgewiesene Fachfrau mit langjähriger Berufserfahrung zum Team gestossen.

Ein herzlicher Dank gilt dem Job-Börse-Team Thomas Mohler, Bea Stebler, Valentina Salva und Susanna Brun für das tolle Engagement.

Auch danke ich allen Arbeitnehmenden, Kundinnen und Kunden, Gönnerinnen und Gönnern, Sponsorinnen und Sponsoren wie auch den Trägergemeinden für die tolle Unterstützung.

Rita Schaffter, Präsidentin



Als „erfolgsverwöhntes“ Team blicken wir, die Stellenleiterinnen, Praktikanten und ich, auf ein unspektakuläres 2013 zurück. Konnten wir doch seit 2008 jedes Jahr die Vermittlungsquoten steigern, ist dies im letzten Jahr nicht ganz geglückt. Wir sprechen zwar von über zehntausend Arbeitsstunden für Personen, deren Chancen auf dem Arbeitsmarkt erschwert, sogar versperrt sind. So konnte mit 10'658 Stunden ein Umsatz von rund CHF 305'000 erarbeitet werden.

Den eher mässigen Start Anfangs 2013, konnten wir im zweiten Halbjahr jedoch wieder wettmachen und ab Sommer im Schnitt über 1000 Vermittlungsstunden pro Monat erreichen. Der Wegfall zweier grösserer Daueraufträgen und der personelle Abgang von Valentina Salva, welche eine wichtige Funktion eingenommen hatte, erklärt für uns die verpasste Steigerung der Vermittlungsstunden.

Eine positive Entwicklung aus dem Berichtsjahr ist, dass wir uns noch stärker und intensiver um den Personalverleih an Gewerbetreibende kümmerten und dadurch neue Kunden anwerben konnten.

An dieser Stelle all unseren Kunden und Kundinnen einen herzlichen Dank für das Vertrauen und die Unterstützung mit ihren wertvollen Aufträgen.

Die Zusammenarbeit mit der neuen Trägergemeinde Birsfelden ist gut angelaufen, wir benutzen die Gelegenheit um unsere Abläufe zu erneuern und zu präzisieren. Auch sprachen wir bei allen Sozialen Diensten der Trägergemeinden vor, für einen informellen und konstruktiven Austausch. Sehr freut uns auch, dass wir durch intensive Zusammenarbeit mit dem Sozialen Dienst Ettingen die Quoten für diese Gemeinde erheblich steigern konnten.

Ich danke auch hier, diesen für die JobBörse wichtigsten PartnerInnen: den Sozialarbeitenden der Trägergemeinden, für die angenehme und speditive Zusammenarbeit.

Dem Team, den Vorstandsmitgliedern und vorallem allen Arbeitnehmenden gilt mein innigster Dank – Danke für das grosse Engagement und die gute Arbeit!

Thomas Mohler, Geschäftsführer



Seit Mitte letzten Jahres darf ich das Team unterstützen. Ich kannte die JobBörse aus der Zusammenarbeit sowohl von zuweisender Stelle wie auch als Auftraggeberin. Das pragmatische Angebot der JobBörse hat mich immer schon sehr angesprochen und stellt für mich eine reelle und echte Hilfe für die von Erwerbslosigkeit betroffenen Menschen dar.

Ich freue mich eine so sinnvolle und tolle Aufgabe prädestinieren zu dürfen.

Susanna Brun, Stellenleiterin



JOB-BÖRSE

PERSONALVERLEIH

Trärgemeinden:
Binningen - Birsfelden -
Bottmingen - Ettingen -
Oberwil

Wir danken herzlich:

- **unseren geschätzten Kunden!**
- **den Fördermitgliedern!**
- **allen SpenderInnen!**
- **den Trärgemeinden!**
- **den MitarbeiterInnen der sozialen Dienste!**
- **unseren ArbeitnehmerInnen!**

Spenden und Zuwendungen sind äusserst willkommen und werden immer dringend benötigt! Als Fördermitglied können Sie die Job-Börse mit CHF 60.- pro Jahr unterstützen. Wir danken für Ihr Engagement!

Verein Job-Börse Personalverleih, Hauptstrasse 16, 4102 Binningen
Tel 061 423 19 19, Fax 061 423 19 17, jobboerse@b2basel.ch;
Konto PC 40-202906-9

Vorstand

Rita Schaffter, Präsidentin (Oberwil), Barbara Jost (Binningen), Ulrich Baud (Oberwil), Madeleine Häni (Bottmingen), Sarah Glaser (Ettingen), Brigitte Schafroth (Birsfelden)

Team Job-Börse

Thomas Mohler, Beatrice Stebler, Valentina Salva, Susanna Brun

Spenden

Katholische Synode Baselland

Gewerbe Kunden

Viva Gartenbau AG, EKO Storen AG, Simple Living, Hübag, Stohler AG, House&Food, ESTA Trading GmbH, Lauber Maler, Artful Coiffeur, Kleiber Schärferei, Esimag Immobilien AG, Christophorus Schule Basel